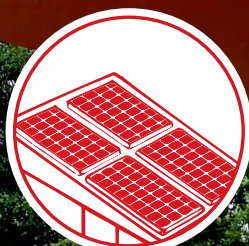


Solární multifunkční dobíjecí stanice s AED

- Nepotřebuje přívod 230V, je solární
- Může být kdekoliv, bez stavebního povolení.
- Snadná výstavba.



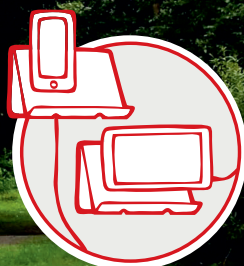
USB zásuvka



Solární panel jako střecha



12V autozásuvka



Držák telefonu



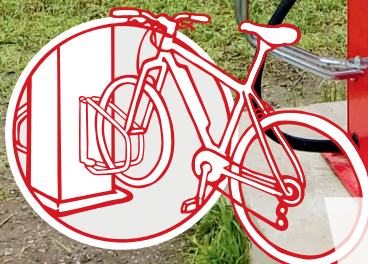
Pumpa



Kompresor



230V zásuvka



Stojan na kola



Automatický externí defibrilátor

Dobíjecí stanice může být vybavena dalšími prvky na vaše přání: bezdrátový rozhlas, vstup pro radio stanici, meteostanice, textový panel, WiFi, uzamykatelné boxy na dobíjení mobilních zařízení, kamera apod...

AED je umístěn na veřejných místech v obcích a městech. Tam, kde je vysoká koncentrace lidí či horší dostupnost. Díky topení, ventilaci, zámku a alarmu je AED v boxu bezpečně uložen. Jeho instalací na spot je zajištěna elektrická energie pro provoz AED boxu bez nutnosti přívodu 230V. AED na spotu může zachraňovat životy kdekoliv. Solární spot navíc zajišťuje energii pro turisty a jejich vybavení - elektrokolá, mobilní telefony a podobně. Provoz spotu je naprosto ekologický a bezúdržbový.



Co je AED?



Automatický externí defibrilátor - přístroj malý svými rozměry, velký svým významem. Zachraňuje lidské životy. Díky solárnímu napájení ze samostatně stojícího nabíjecího spotu je bezpečně umístěn kdekoliv.

Denně zemřou pouze v České republice desítky lidí na náhlou zástavu srdce. Zemřou doma, v zaměstnání, při sportu či zábavě. Je zcela lhostejné, zda je člověk zdravý, nemocný, obézní, hubený, kuřák či nekuřák. K zástavě srdce dochází bez předchozího varování a může postihnout i zcela zdravého člověka. Při záchraně lidského života je nejdůležitější čas a dostupnost pomoci. Umístěním AED na spoty i v místech, kde je dostupnost složek IZS nízká, je šance na záchranu života mnohem vyšší.



AED doporučujeme používat spolu s asistentem nepřímé srdeční masáže BEATY



K AED Defibtech Lifeline vždy jeden kus "Beaty" zdarma. Nabídka platí do konce roku 2020!

Své uplatnění najde na odlehlých turistických místech, kde není dostupnost elektrické sítě a kde je špatně dostupná i pomoc složek IZS, jako jsou cyklostezky, zámky a hrady, přehrady, koupaliště, kempy a další. Samozřejmě lze jej také umístit i do míst, kde se předpokládá vyšší počet turistů např.: historická centra měst, sportoviště a jiná turisty oblíbená místa.

